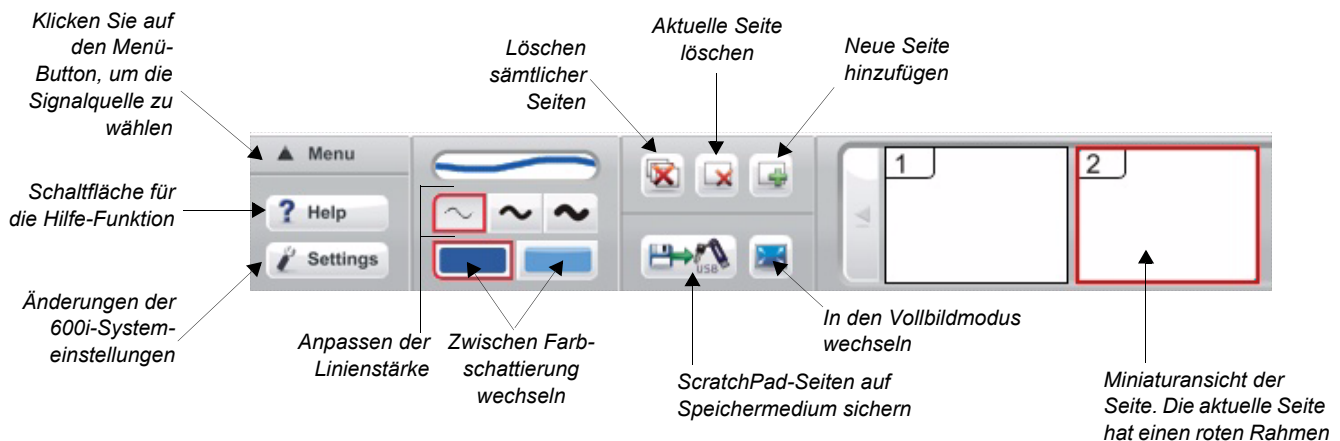


## Benutzung des SMART Board 600i Interactive Whiteboards im computerlosen Betrieb mit dem ScratchPad

Das SMART Board™ 600i Interactive Whiteboard-System bietet Ihnen die Möglichkeit, Notizen zu erstellen und zu speichern, ohne dass ein Computer angeschlossen ist. In diesem Stand Alone-Modus können Sie das ScratchPad nutzen, um auf einfache Weise Anmerkungen und Zeichnungen mit den SMART Stiften zu erstellen. Am Ende können diese Notizen dann auf einem Speichermedium abgelegt und später weiterverarbeitet oder verteilt werden. Diese Möglichkeit ist sehr nützlich, um beispielsweise nach einem Meeting die erstellten Notizen ohne Medienbruch weiterverarbeiten zu können. Das lästige und zeitaufwändige Abschreiben entfällt hierdurch vollständig.

### Über ScratchPad

ScratchPad ist eine vereinfachte Whiteboarding-Software. Die Funktionalität wurde direkt in die Software des Projektors integriert. Mit ScratchPad können Sie zahlreiche Seiten mit Annotationen erstellen, die im Anschluss auf einem Speichermedium, beispielsweise einem USB-Stick, abgespeichert werden können.



### Schreiben und Löschen von Notizen in ScratchPad

Um zu lernen, wie man Notizen in ScratchPad schreibt und wieder löscht, führen Sie bitte die folgenden Schritte aus:

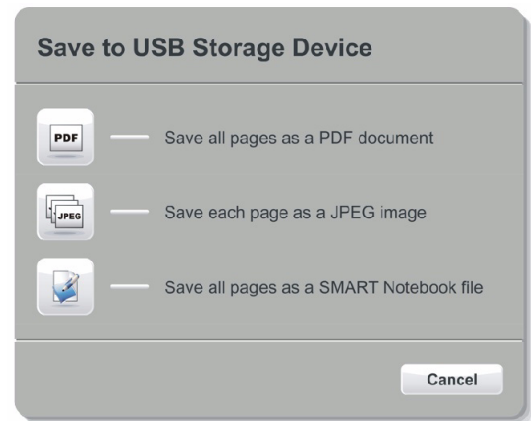
- 1 Nehmen Sie einen Stift aus der SMART Stiftablege
- 2 Klicken Sie auf eine der Schaltflächen für die **Linienstärke**, um die entsprechende Stärke einzustellen
- 3 Klicken Sie auf eine der Schaltflächen für die **Farbschattierung** und wechseln Sie zwischen der kräftigen und helleren Variante der gewählten Farbe
- 4 Schreiben Sie das Wort *Notiz* auf das SMART Board
- 5 Klicken Sie auf die Schaltfläche für eine **Neue Seite** und schreiben Sie *Seite zwei* auf die neue Seite
- 6 Klicken Sie auf die Miniaturansicht für die erste Seite, und drücken Sie dann auf die Schaltfläche **Seite löschen**
- 7 Legen Sie den Stift zurück in die Stiftablege, und löschen Sie mit dem **Schwamm** die Worte *Seite zwei*

Sie sollten nun wieder eine leere Seite vor sich haben. Wiederholen Sie diese Schritte mehrmals, bis Sie sich im Umgang mit dem System sicher fühlen. Die Stiftoptionen können Sie dabei variieren.

## Abspeichern der ScratchPad-Seiten

Um die mit ScratchPad erstellten Seiten abzuspeichern, müssen Sie diese auf einem externen Speichermedium ablegen, z.B. einem USB-Stick. Die Seiten können als PDF-Dokument, Notebook-Datei oder als einzelne JPEG-Dateien gespeichert werden. Um die Seiten abzuspeichern, gehen Sie folgendermaßen vor:

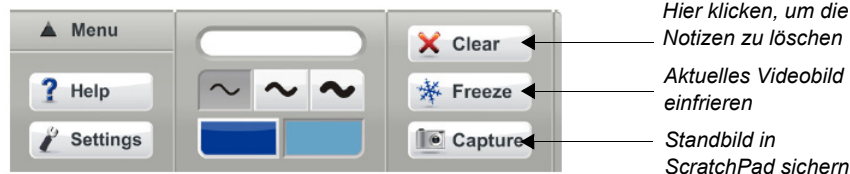
- 1 Stellen Sie sicher, dass ein **USB-Speichermedium** (z.B. ein USB-Stick) an dem erweiterten Anschlusspanel eingesteckt ist.
- 2 Drücken Sie die Schaltfläche **Auf USB-Gerät speichern**. Das entsprechende Dialogfenster öffnet sich nun.
- 3 Wählen Sie, in welchem der drei Formate die Datei gespeichert werden soll. Drücken Sie hierfür auf die entsprechende Schaltfläche.



Wenn Sie sich entscheiden, die Notizen beim Beenden von ScratchPad nicht zu speichern, gehen diese verloren und können nicht wieder hergestellt werden.

## Bilder aus einem Video als ScratchPad-Seiten speichern

Sie können über das SMART Board 680i das Videosignal eines angeschlossenen DVD-Players, Videorecorders, einer Dokumentenkamera oder sogar eines TV-Tuners anzeigen. Sie können außerdem Standbilder des Videos als ScratchPad-Seiten speichern, oder aber Sie halten das Video an einer beliebigen Stelle an (Freeze), um darauf Notizen zu erstellen.



Um Notizen auf Ihrem Video zu erstellen, führen Sie die folgenden Schritte aus:

- 1 Während das Video abgespielt wird, nehmen Sie einen Stift aus der Stiftablage und wählen die gewünschte Linienstärke sowie Farbschattierung.
- 2 Schreiben Sie auf dem Videobild, und klicken Sie dann auf die Schaltfläche **Capture**. Ein Bild des Videos mitsamt Ihrer Notizen erscheint dann als neue ScratchPad-Seite.
- 3 Klicken Sie auf **Erase**, um Ihre Notizen zu löschen.
- 4 Wenn Sie auf einem bestimmten Bild des Videos Notizen machen möchten, klicken Sie zunächst auf die Schaltfläche **Freeze** (Einfrieren), und wiederholen Sie dann Schritt Nummer 2. Klicken Sie auf **Resume**, um das Abspielen des Videos fortzusetzen.

**HINWEIS:** Wenn Sie auf die Schaltfläche **Freeze** drücken, erscheint das entsprechende Standbild. Das Video wird jedoch, sozusagen im Hintergrund, weiterhin abgespielt und hält nicht automatisch an.

## ScratchPad beenden

Um ScratchPad zu beenden, gehen Sie bitte folgendermaßen vor:

- 1 Klicken Sie auf die Schaltfläche **Menu**
- 2 Wählen Sie die Option **Exit**